

Ресурсный учебно-методический центр Северо-Западного Федерального округа по обучению инвалидов и лиц с ограниченными возможностями здоровья в Череповцеком государственном университете



ЧЕРЕПОВЕЦКИЙ
ГОСУДАРСТВЕННЫЙ
УНИВЕРСИТЕТ

**РУМЦ
СЗФО ЧГУ**



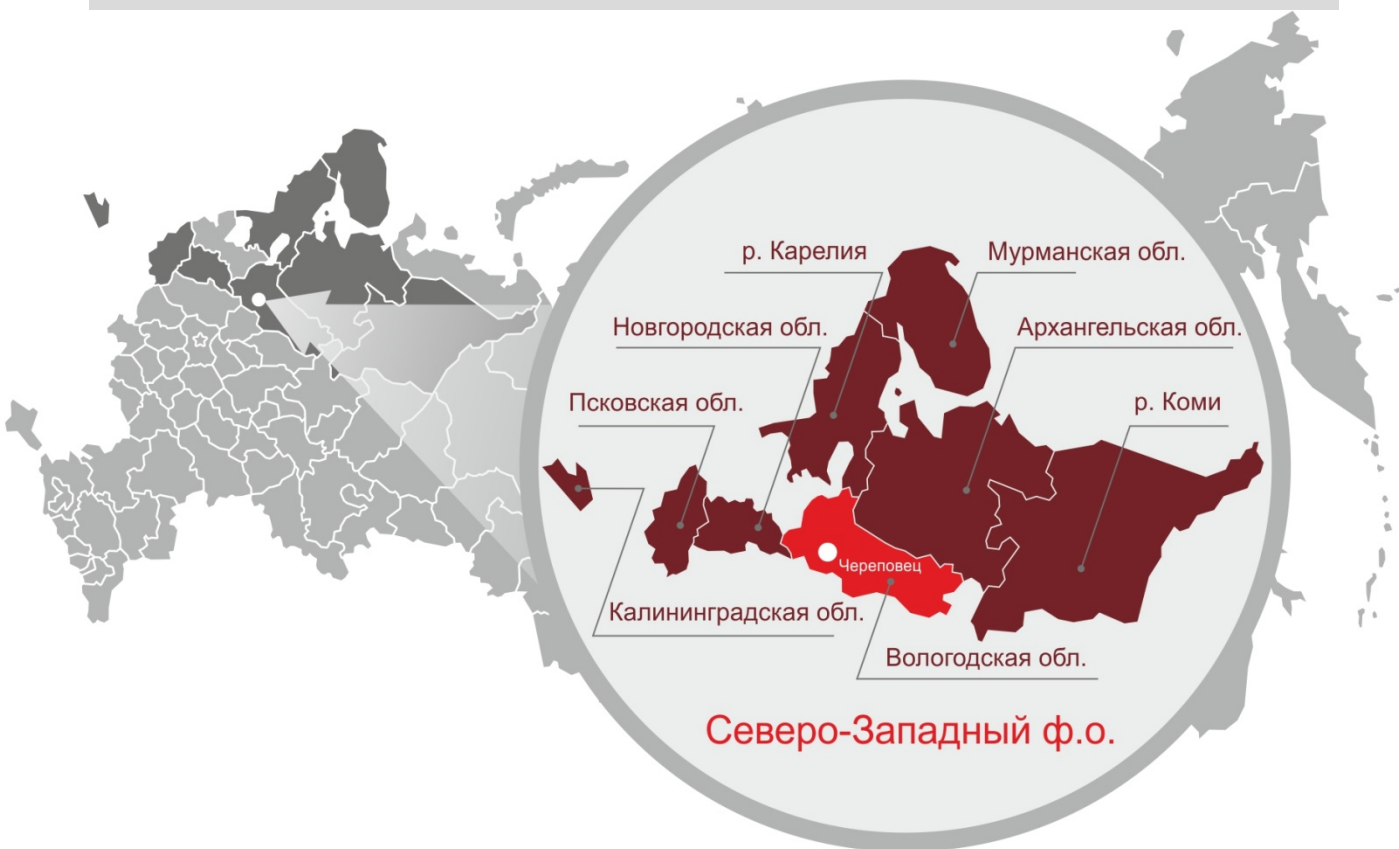
ЧЕРЕПОВЕЦ

РУМЦ СЗФО ЧГУ –

ресурсный учебно-методический центр
Северо-Западного Федерального округа
по обучению инвалидов
и лиц с ограниченными возможностями здоровья
в Череповецком государственном университете

Создан на базе ФГБОУ ВО «Череповецкий государственный университет» по приказу Министерства образования и науки РФ от 20.10.2017 г. №1021

Закреплённая за РУМ Ц СЗФО ЧГУ территория



Архангельская область
Вологодская область
Калининградская область
Мурманская область

Новгородская область
Псковская область
Республика Карелия
Республика Коми



Цель

♥️ содействие оптимизации деятельности вузов закреплённой территории по обеспечению доступности и качества высшего образования для инвалидов

♥️ организационное, учебно-методическое, консалтинговое и мониторинговое сопровождение профориентации, обучения и трудоустройства инвалидов и лиц с ограниченными возможностями на базе образовательных организаций высшего образования на закреплённой территории.



Задачи

♥️ Оказание консалтинговой помощи ОО ВО по вопросам профориентации, обучения и трудоустройства инвалидов.

♥️ Содействие адекватному профессиональному выбору и трудоустройству инвалидов и лиц с ОВЗ на закреплённой территории

♥️ Разработка адаптированных учебно-методических материалов

♥️ Повышение квалификации сотрудников вузов закреплённой территории

♥️ Пропаганда идей и ценностей ИВО через различные форматы деятельности.

♥️ Проведение мониторинговых мероприятий по вопросам профориентации, обучения и трудоустройства инвалидов

Структура РУМЦ СЗФО ЧГУ



Сектора РУМЦ СЗФО ЧГУ:



Основные достижения РУМЦ СЗФО ЧГУ в 2017 г. в части работы на «закреплённой территории» с вузами-партнёрами



11 вузов-партнёров «закреплённой территории»

Заключены соглашения и реализованы «дорожные карты» взаимодействия



2 рабочих совещания

по организации совместной деятельности в сфере повышения качества и доступности образования для инвалидов



3 вебинара (94 участника)

по вопросам реализации высшего инклюзивного образования



246 слушателей по программе ДПО-КПК «Инклюзивное образование в вузе»



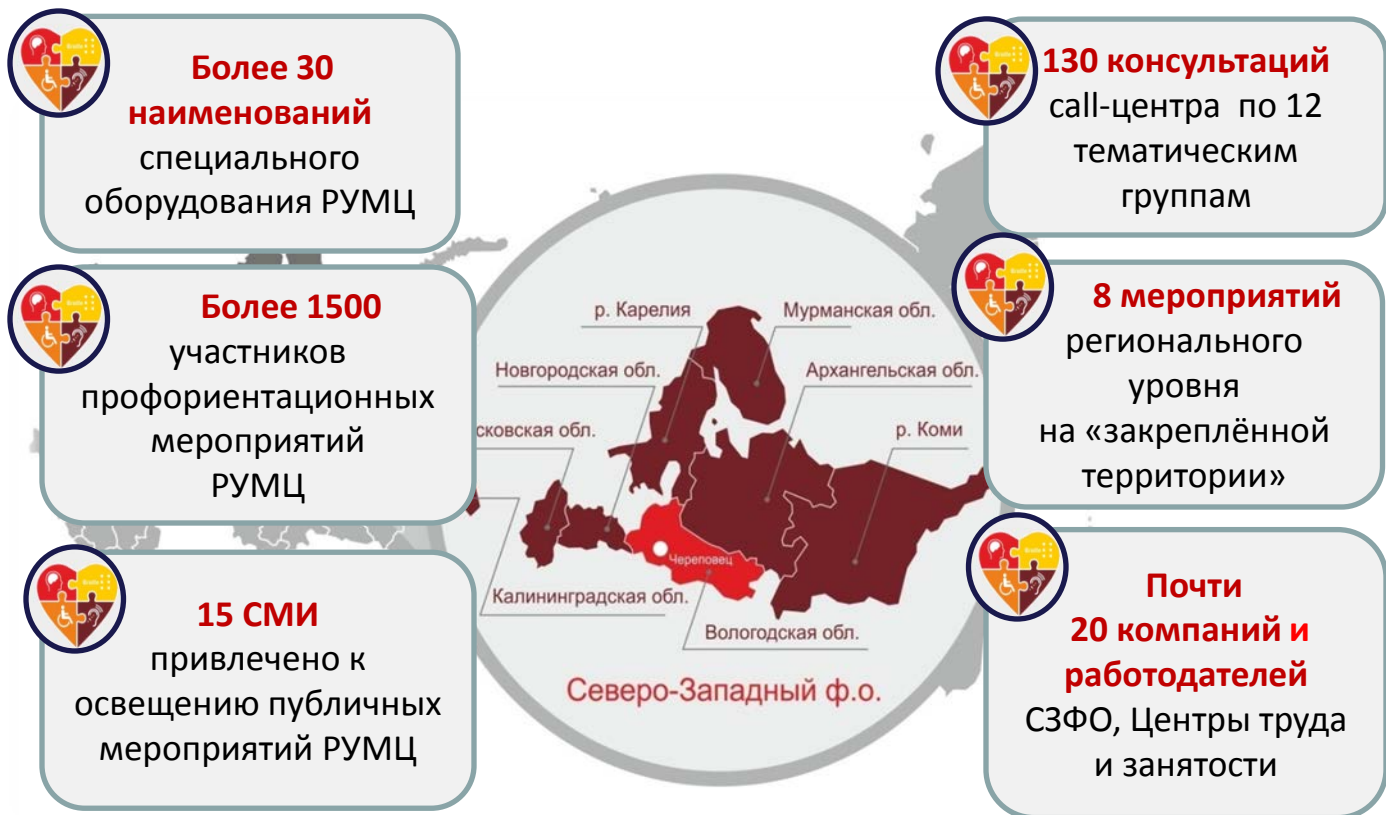
406 участников Объединённой научно-практической конференции



Вузы-партнёры РУМЦ СЗФО ЧГУ в 2017 г.:

- ♥ ФГАОУ ВО «Северный (Арктический) федеральный университет имени М.В. Ломоносова»
- ♥ ФГБОУ ВО «Вологодский государственный университет»
- ♥ ФГБОУ ВО «Вологодская государственная молочнохозяйственная академия имени В.В. Верещагина»
- ♥ ФГАОУ ВО «Балтийский федеральный университет имени Иммануила Канта»
- ♥ ФГБОУ ВО «Мурманский арктический государственный университет»
- ♥ ФГБОУ ВО «Мурманский государственный технический университет»
- ♥ ФГБОУ ВО высшего образования «Новгородский государственный университет имени Ярослава Мудрого»
- ♥ ФГБОУ ВО «Псковский государственный университет»
- ♥ ФГБОУ ВО «Петрозаводский государственный университет»
- ♥ ФГБОУ ВО «Сыктывкарский государственный университет имени Питирима Сорокина»
- ♥ ФГБОУ ВО «Ухтинский государственный технический университет»

Основные достижения РУМЦ СЗФО ЧГУ в 2017 г. в части повышения доступности и качества высшего образования для инвалидов и лиц с ОВЗ



Мероприятия РУМЦ СЗФО ЧГУ в 2017 г.:

Профориентационные мероприятия регионального уровня	Мероприятия по содействию трудоустройству выпускников- инвалидов	Мероприятия по развитию инклюзивного высшего образования
профориентационный проект «Время She»	«Карьерный навигатор»	Всероссийский научно-практический семинар «Актуальные вопросы инклюзивного образования студентов с инвалидностью и ОВЗ»
экономическая игра «Мой бизнес»	«Ярмарка вакансий для инвалидов»	
деловая программа регионального чемпионата «Абилимпикс»		
презентационная площадка «Ярмарке образования 2017»	«Дни карьеры в ЧГУ»	



ТРУДОУСТРОЙСТВО

ОБУЧЕНИЕ

ПРОФОРИЕНТАЦИЯ

Основные итоги работы РУМЦ СЗФО ЧГУ в 2017 г. (учебно-методические материалы для ОО ВО)



АДАптиРОВАННЫЕ УЧЕБНО- МЕТОДИЧЕСКИЕ МАТЕРИАЛЫ

УЧЕБНОЕ ПОСОБИЕ _1

♥ «Лингвистические и психолингвистические основы образовательной деятельности»

ОБРАЗОВАТЕЛЬНАЯ ТЕХНОЛОГИЯ _2

♥ «Технология формирования копинг-поведения»
♥ «Технология социально-контекстного обучения»

УЧЕБНО-МЕТОДИЧЕСКИЙ КОМПЛЕКС_3

♥ «Медиарегионалистика»
♥ «Программа личностного и профессионального развития»
♥ «Основы дефектологии и инклюзивного образования»

Основные итоги работы РУМЦ СЗФО ЧГУ в 2017 г. (мониторинги, информационно-аналитические отчёты)



МОНИТОРИНГИ

ВУЗЫ - ПАРТНЁРЫ_11

♥ состояние ИВО на закрепленной территории, карты доступности высшего образования для инвалидов и лиц с ОВЗ в вузах-партнёрах

АБИТУРИЕНТЫ_59

♥ оценка образовательных потребностей абитуриентов с инвалидностью на закреплённой территории

ВЫПУСКНИКИ – ИНВАЛИДЫ 2017 г._49

♥ трудоустройство выпускников с инвалидностью 12 вузов СЗФО на закреплённой территории (в т.ч ЧГУ)

РЕГИОНАЛЬНЫЙ РЫНОК ТРУДА_860

♥ квотируемые рабочие места в регионе;
♥ описание 860 вакансий для инвалидов;
♥ база данных «потенциальных рабочих мест»;
♥ карта востребованных профессий региона

Основные итоги работы РУМЦ СЗФО ЧГУ в 2017 г. (повышение квалификации сотрудников ОО ВО)



Учебно-методические материалы программы

«Комплект УММ программы КПК»: УМП

Методические рекомендации ППС по созданию специальных условий обучения»: УМП

«Обеспечение доступности для инвалидов объектов и услуг в сфере образования»: МП

«ЦКИ СТСО РУМЦ СЗФО ЧГУ: перечень оборудования»: МП

Инклюзивное образование: УП

Кейс ответов на обращения в call-центр



Дополнительные материалы программы

Сайт «Высшее инклюзивное» на edu.chsu/portal

Видеозаписи 12 вебинаров

«Актуальные вопросы инклюзивного образования студентов с инвалидностью»: Материалы семинара

Комплект презентационных материалов программы

Инклюзивное образование детей с ОВЗ в Вологодской области: состояние, перспективы, пути развития : монография



Основные итоги работы РУМЦ СЗФО ЧГУ в 2017 г. (оборудование ЦКИ СТСО)



**Для лиц
с
нарушениями
опорно-
двигательного
аппарата**

- ♥ Беспроводная клавиатура адаптированная с крупными кнопками и пластиковая накладка, разделяющая клавиши
- ♥ Джойстик компьютерный адаптированный, беспроводной
- ♥ Выносная компьютерная кнопка SimplyWorks Switch беспроводная
- ♥ Клавиатура большая программируемая Клавинта
- ♥ Стол с микролифтом на электроприводе (без столешницы) и регулируемым уровнем ширины столешницы
- ♥ Подъемник лестничный гусеничный мобильный
- ♥ Приставка для ноутбука PCEye Mini
- ♥ Система крепления Clamp On Mount Mini
- ♥ Многофункциональное устройство - планшет Indi
- ♥ Русскоязычный синтезатор речи Ivona и ДР.



**Для лиц
с
нарушениями
слуха**

- ♥ Акустическая система Front Row to Go
- ♥ Радиокласс (радиомикрофон) "Сонет-PCM" РМ- 5-1 (заушный индуктор и индукционная петля)
- ♥ Портативная информационная индукционная система "Исток А2"
- ♥ Стационарная система "Исток" С1м и ДР.



**Для лиц
с
нарушениями
зрения**

- ♥ Видеоувеличители (стационарный, мобильный)
- ♥ Кнопка вызова
- ♥ Тактильные знаки
- ♥ Программа экранного доступа с функцией экранного увеличения
- ♥ Дисплей ALVA 640 Comfort
- ♥ Машина сканирующая и читающая текст
- ♥ Портативный тифлофлешплеер
- ♥ Принтер для печати рельефно-точечным шрифтом
- ♥ Ручка-грифель для письма по Брайлю и ДР,

Основные итоги работ РУМЦ СЗФО ЧГУ в 2017 г. в части повышения доступности и качества высшего образования для инвалидов и лиц с ОВЗ



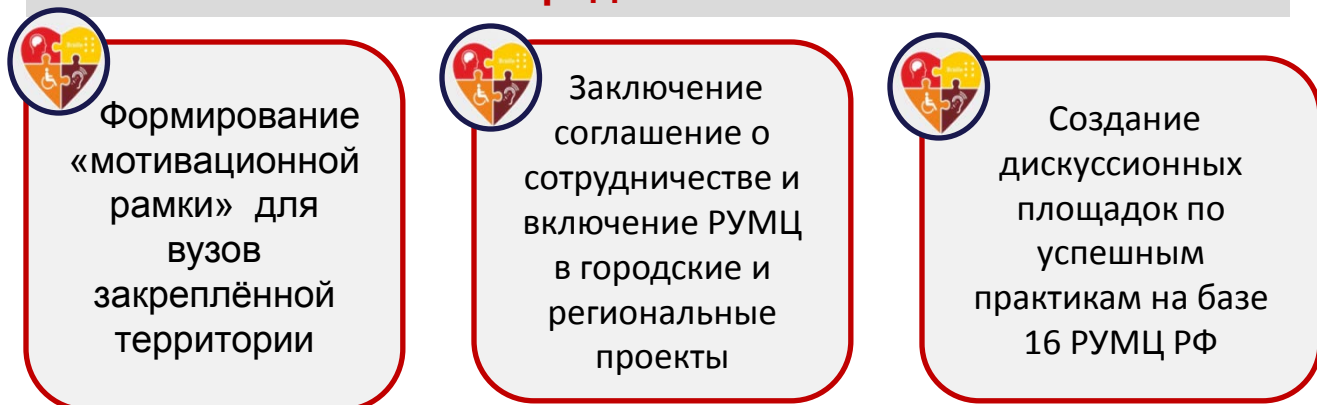
Непрямые эффекты работы РУМЦ



Основные итоги работ РУМЦ СЗФО ЧГУ в 2017 г. в части повышения доступности и качества высшего образования для инвалидов и лиц с ОВЗ



предложения



Перспективы развития партнёрства вузов в сети РУМЦ СЗФО ЧГУ



Дифференцированное обучение ППС, администрации и УВП по программам ДПО на базе РУМЦ СЗФО ЧГУ

Разработка и реализация **совместных программ** по профориентации, сопровождению образования и трудоустройству инвалидов

Создание **открытых дискуссионных площадок** для всех сторон, заинтересованных в решении проблем ИВО («*Inclusive Open Air*»)

Создание **кейса лучших практик** профориентации, образования, трудоустройства инвалидов, ПК сотрудников вузов



Наши контакты



Директор РУМЦ СЗФО,
доктор педагогических наук,
профессор, зав.кафедрой
дефектологического
образования.

Денисова

Ольга Александровна



Заместитель директора
РУМЦ СЗФО,
кандидат педагогических наук,
доцент кафедры
дефектологического образования.

Леханова

Ольга Леонидовна

<https://www.chsu.ru/rumc-szfo-cgu>

Телефон:

8 (8202) 518-123

CALL-центр:

8-800-550-19-35

E-mail:

rumts_szfo_chgu@mail.ru

Адрес:

162600, Россия, Вологодская область,
г. Череповец,
Советский пр-т., 10, оф. 102



Для заметок



**Добро пожаловать
в РУМЦ СЗФО ЧГУ!**

